

A close-up photograph of a green glass lens or prism mounted on a silver metal frame. The lens is curved and reflects light, creating a bright green glow. The metal frame consists of several cylindrical tubes and a central support structure. The background is a plain, light-colored surface.

X-Bit Studio

Exhibit interattivi - Allestimenti - Spazi espositivi



X-Bit Studio

Lo Studio inizia la propria attività negli anni '80 nel settore dell'industrial design con sedi a Messina e Milano, specializzandosi fin dall'inizio nella progettazione e nella prototipazione, ed opera in una ampia gamma di settori anche molto diversi tra loro, che spaziano dallo yacht design alle installazioni per musei scientifici.

Controllare la progettazione nel suo intero percorso, dal concept iniziale al disegno esecutivo, fino ad arrivare all'oggetto finito e funzionante, ha contribuito a perfezionare le proprie conoscenze tecniche sui materiali e le conoscenze tecnologiche sulle attrezzature di produzione.

Questo passaggio è stato fondamentale per affinare le capacità necessarie allo sviluppo della ingegnerizzazione del prodotto, della quale si tiene conto fin dallo studio del concept iniziale.

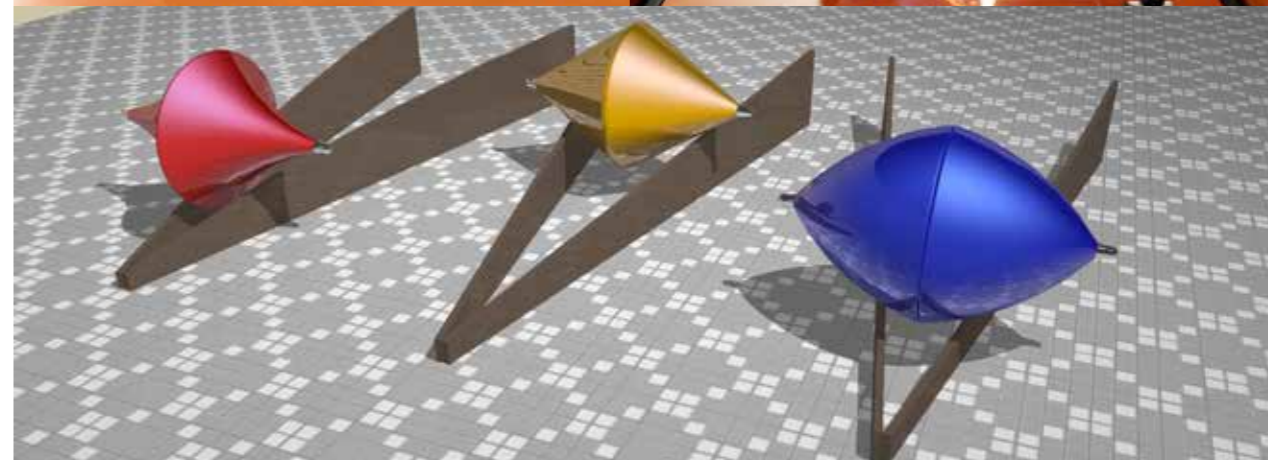
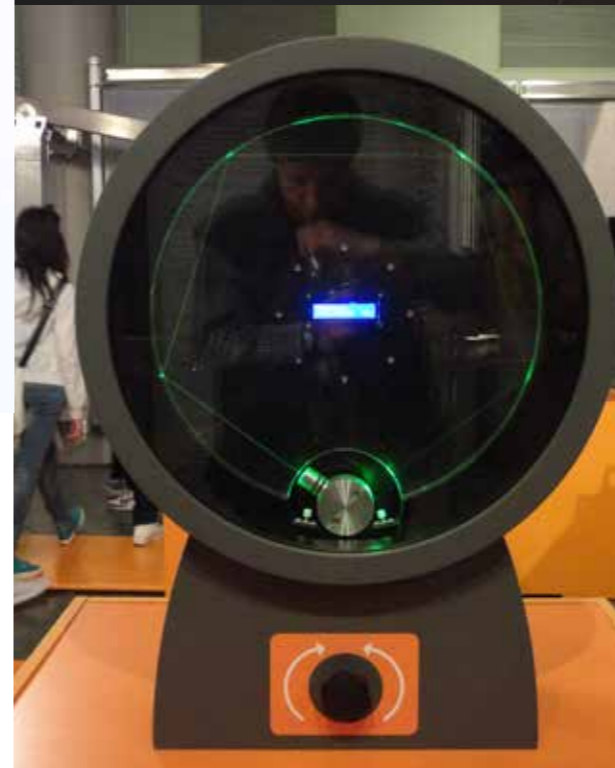
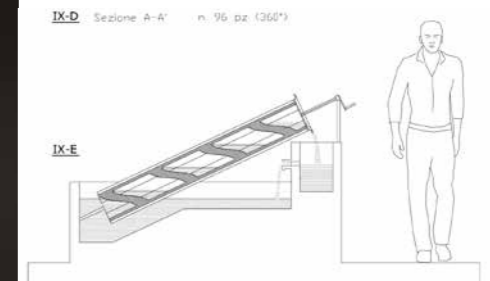


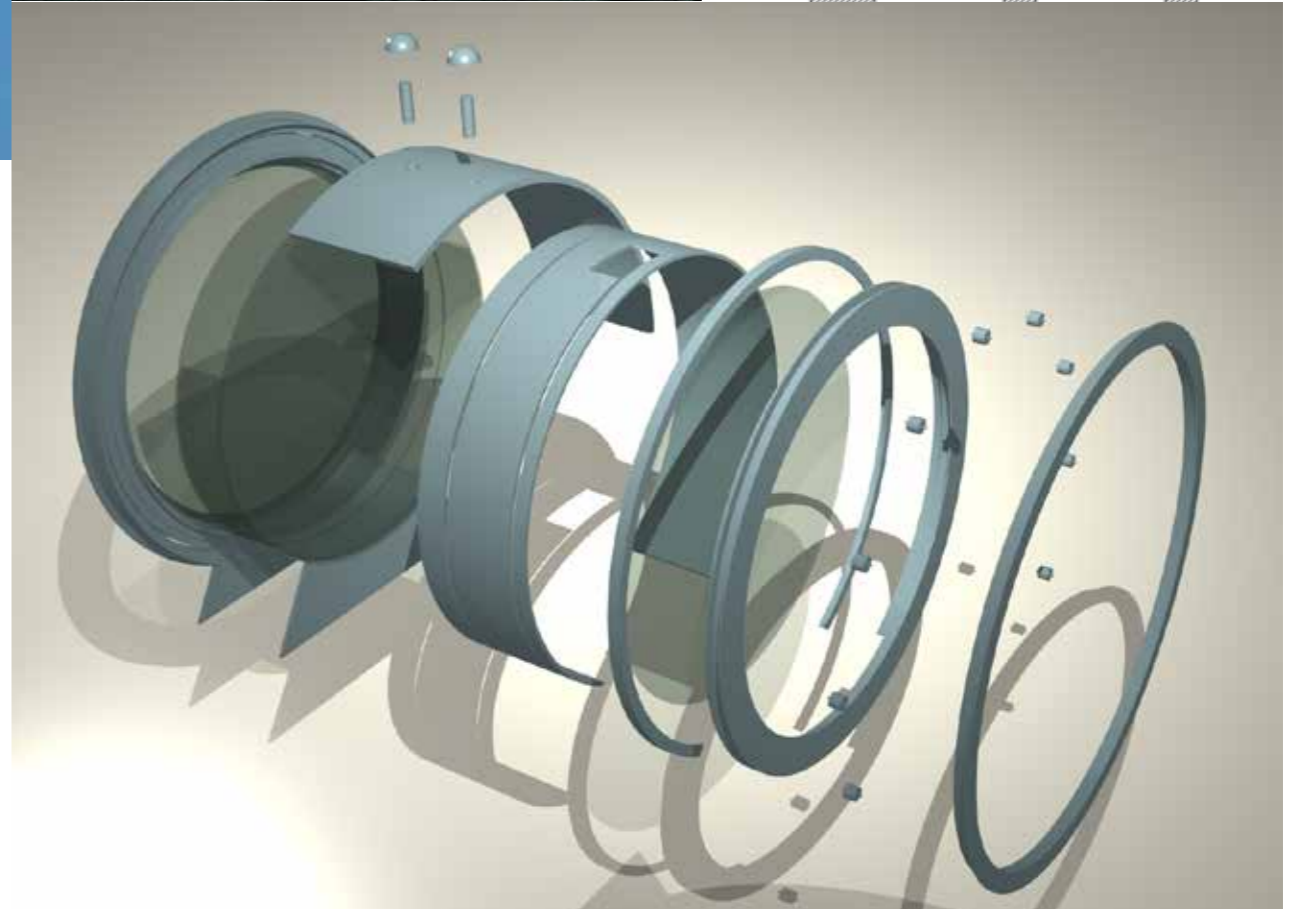
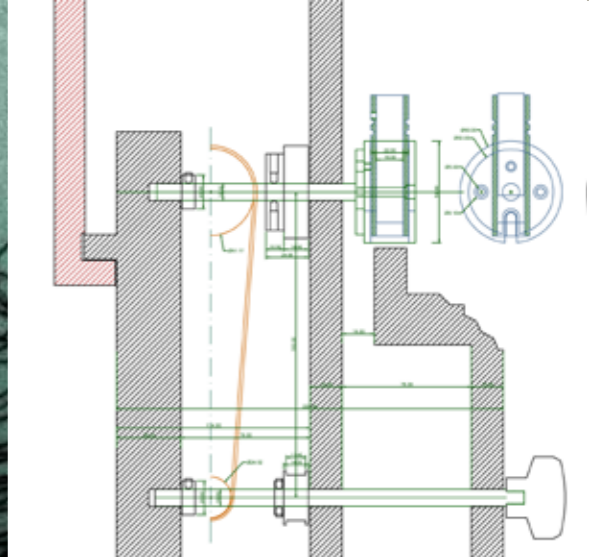
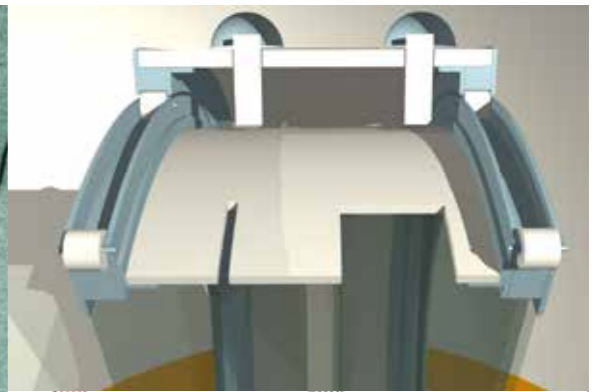
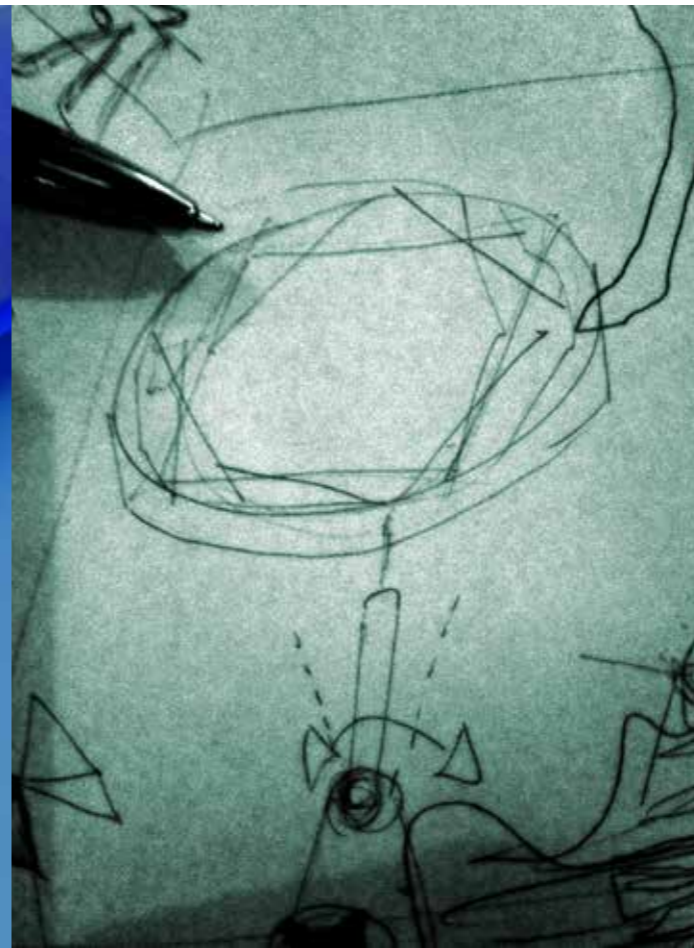
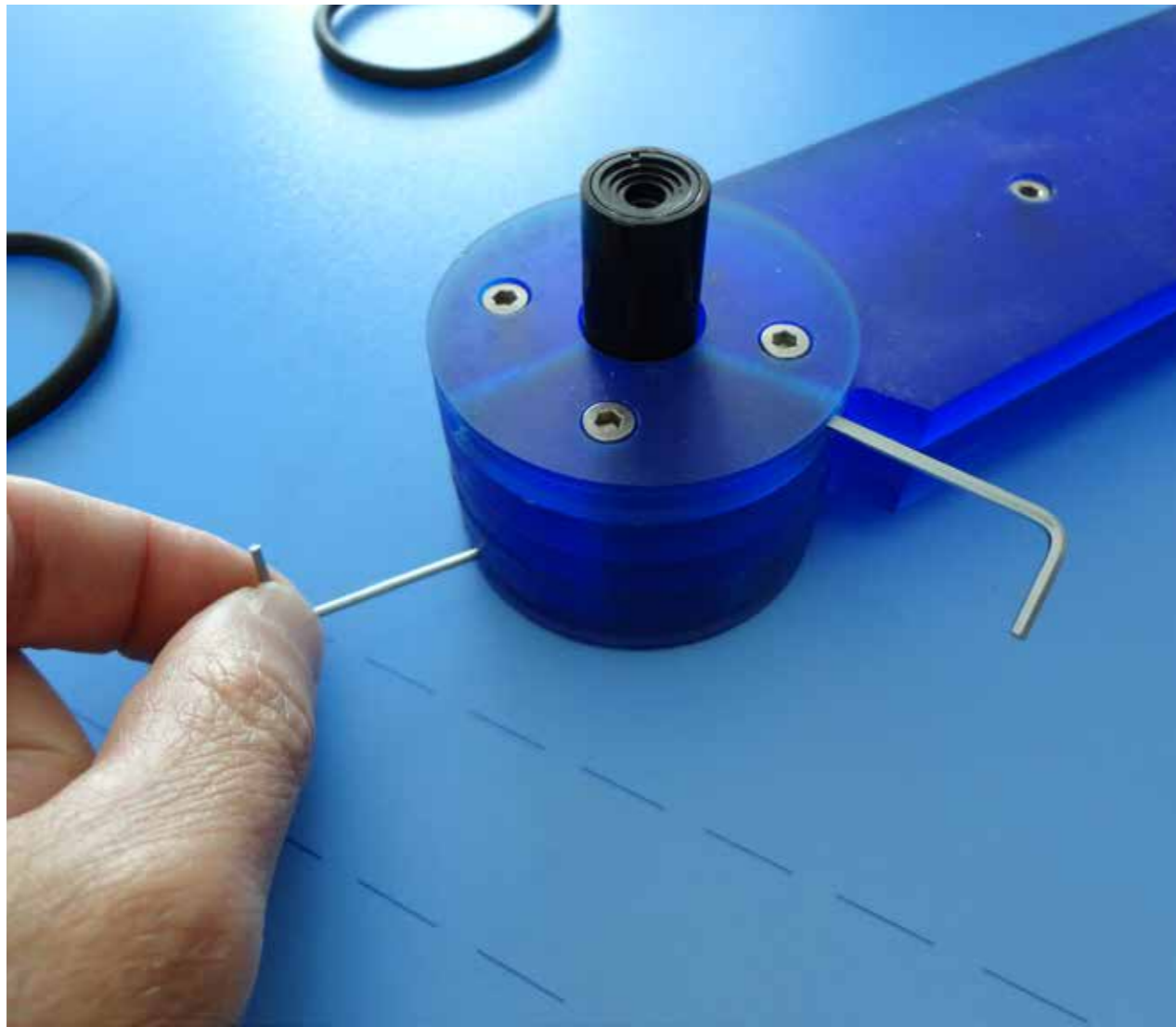
EXHIBIT INTERATTIVI

La passione per la scienza, la frequentazione dei musei scientifici interattivi di ultima generazione, insieme alla esperienza maturata negli anni nel campo del design industriale, hanno portato lo Studio ad operare nel settore dei musei scientifici lavorando sulla progettazione di exhibit interattivi, seguendo in alcuni casi anche la loro costruzione.

La maggior parte degli exhibit progettati fino ad oggi dallo Studio si può considerare innovativa sia per la capacità di “dimostrare” il principio scientifico ad essi attinente, sia per le soluzioni tecnologiche adottate, senza trascurare l’aspetto del design al quale lo Studio ha sempre prestato una attenzione particolare.

Nella definizione di ciascun exhibit si tiene anche conto di altri importanti fattori quali: gestione del budget, reperibilità dei componenti costruttivi in caso di sostituzione, sicurezza dell’utenza, resistenza all’usura, e semplificazione di assemblaggio per facilitare eventuali spostamenti o riparazioni.

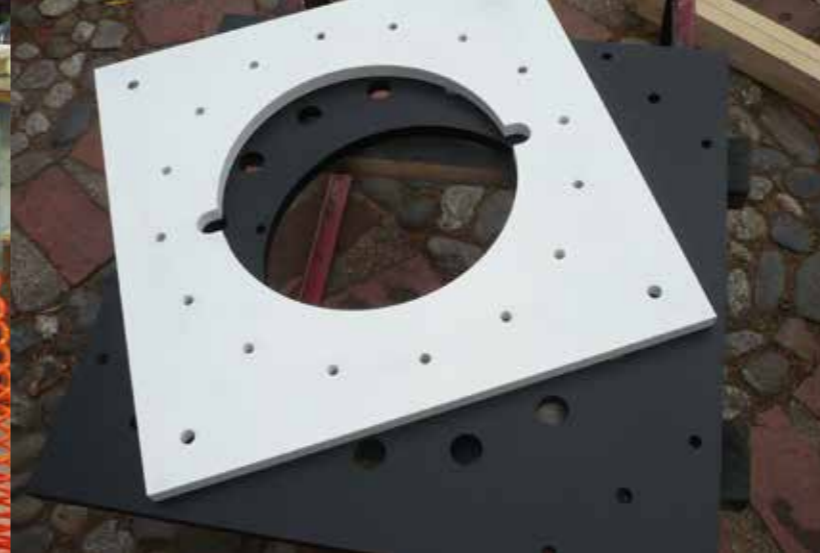
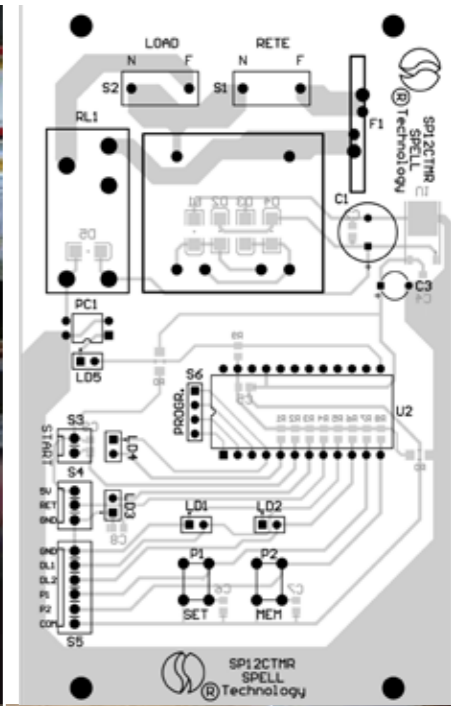
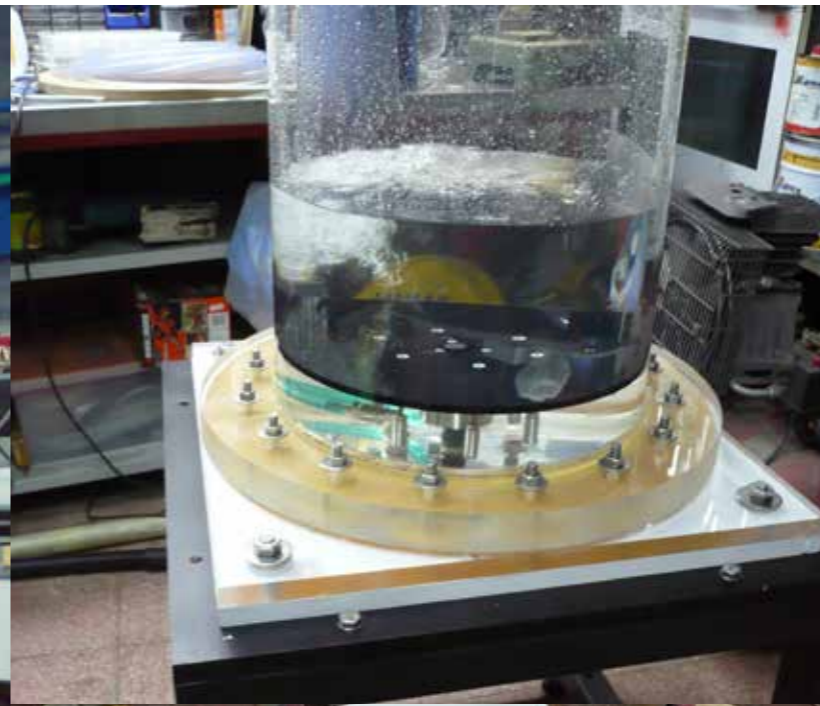




INGEGNERIZZAZIONE

Ciascun exhibit, anche quello apparentemente più banale, è sempre oggetto di uno studio che contempra sia la ricerca di una connotazione innovativa rispetto alle conoscenze attuali sia la scelta di design e materiali “inusuali”. Detta ricerca non è fine a se stessa ma è finalizzata al raggiungimento di un prodotto didatticamente funzionale, ed in grado di resistere anche all’assalto subito in certi casi, nel corso di visite presso i musei scientifici, da intere classi scolastiche in “missione distruttiva” .

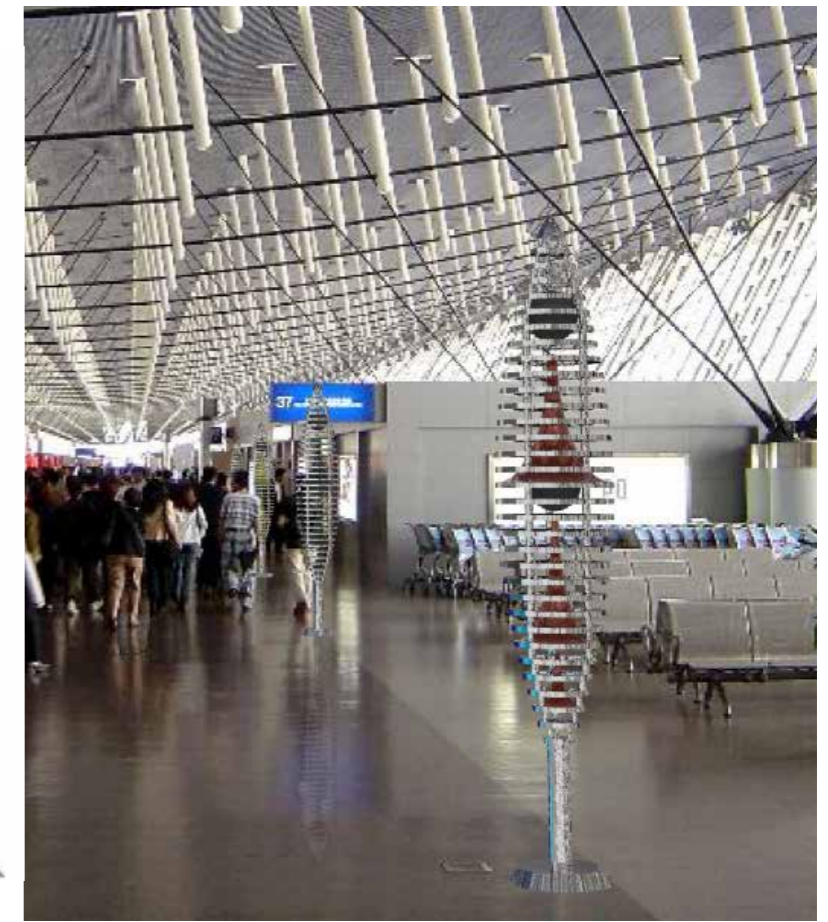
Il raggiungimento del requisito di qualità di un prodotto inizia quindi dal concept iniziale che deve tener conto del tipo di impiego del manufatto finito, dalla scelta dei materiali e dei componenti che lo compongono ma soprattutto dal modo di unire insieme tutti questi fattori.



PROTOTIPAZIONE

La conoscenza dei materiali e delle tecniche di lavorazione maturata negli anni, unitamente alla continua frequentazione di siti produttivi delle tipologie più svariate (officine meccaniche, tornerie, cantieri di lavorazione dei materiali compositi, modellisti, falegnamerie ecc.) una buona conoscenza dei sistemi elettronici ed informatici e la disponibilità di un centro di lavoro con fresa meccanica a 5 assi, ci ha permesso di poter sviluppare un reparto di costruzione di exhibit interno alla nostra struttura; siamo così riusciti a realizzare diversi exhibit da noi progettati oggi presenti in alcune mostre scientifiche attualmente in corso in Italia.

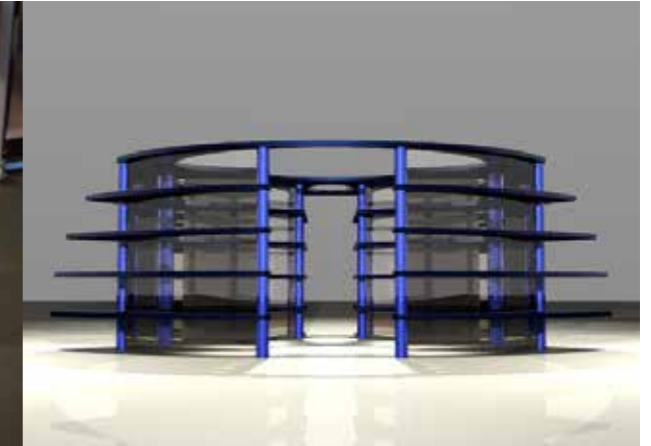
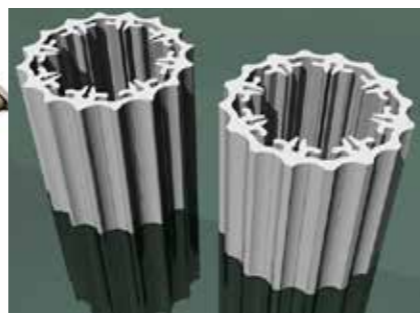




ALLESTIMENTI E SPAZI ESPOSITIVI

La frequentazione e la conoscenza dei più importanti siti espositivi di carattere scientifico europei, acquisita sia per ragioni professionali che per interesse personale, ha permesso allo Studio di realizzare nel tempo diversi allestimenti per esposizioni in ambito scientifico, curando l'architettura dello spazio, i sistemi tecnologici e le strutture multimediali.

Tra i vari progetti è stato ideato e realizzato un apposito "sistema" autoportante di tipo modulare, atto a supportare i più svariati servizi quali illuminazione, pannelli didattici, sistemi tecnologici ecc.



X-Bit Studio

Via G. Fara, 10
20124 Milano

Via Legnano, 32
98121 Messina

Arch. Eugenio Coppo
tel. +39 335 5735004

Arch. Giovanni Crispino
tel +39 349 3218606